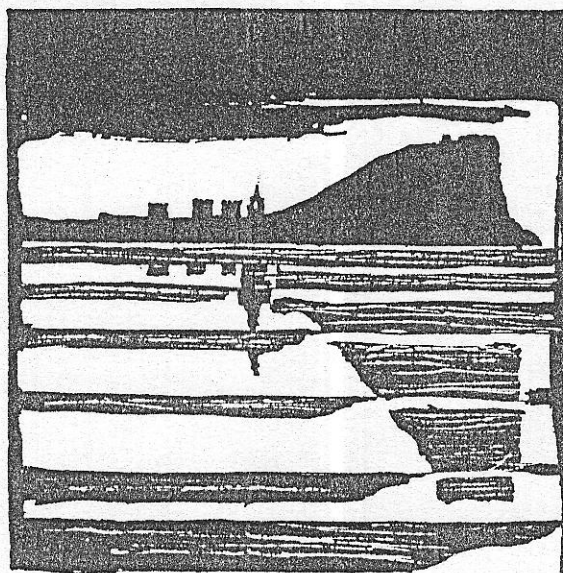


AYUNTAMIENTO DE GIJON



Plan Especial  
de Protección y Reforma Interior  
del Cerro de Santa Catalina

**INFORMACION Y NORMATIVA  
PARTICULARIZADA DE LOS EDIFICIOS**

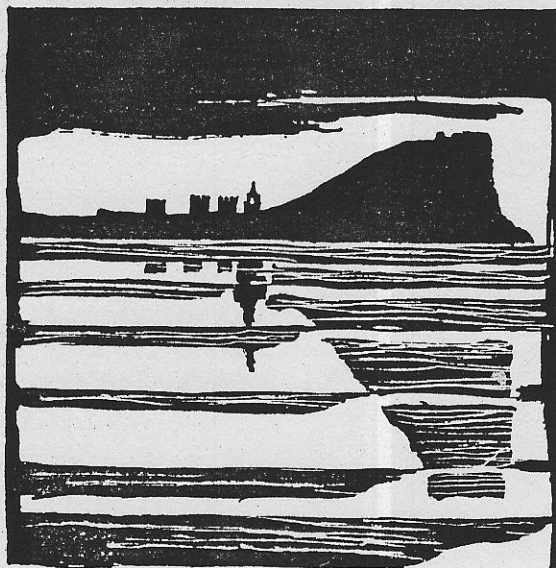
MANZANA

M 3 | |

EDIFICIO

| | 1

AYUNTAMIENTO DE GIJON



Plan Especial  
de Protección y Reforma Interior  
del barrio de Cimadevilla

## FICHAS DE INFORMACION

MANZANA

EDIFICIO

43 | |

| |

**características del edificio**

edificio

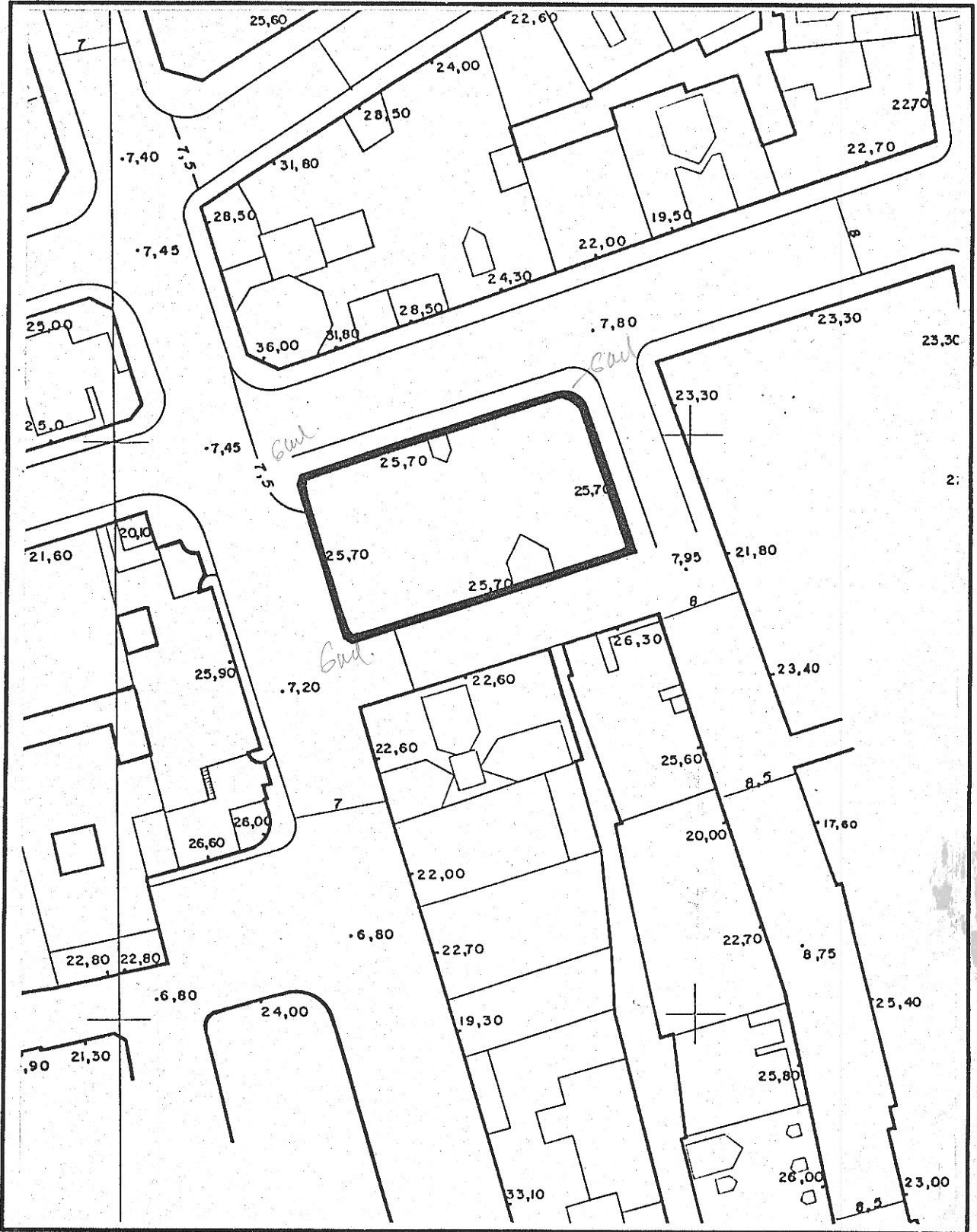
E2/500

código del edificio

--	--	--	--	--

1

# LOCALIZACION



© Fichas de información y análisis de actuaciones de rehabilitación ARC/GRUSA

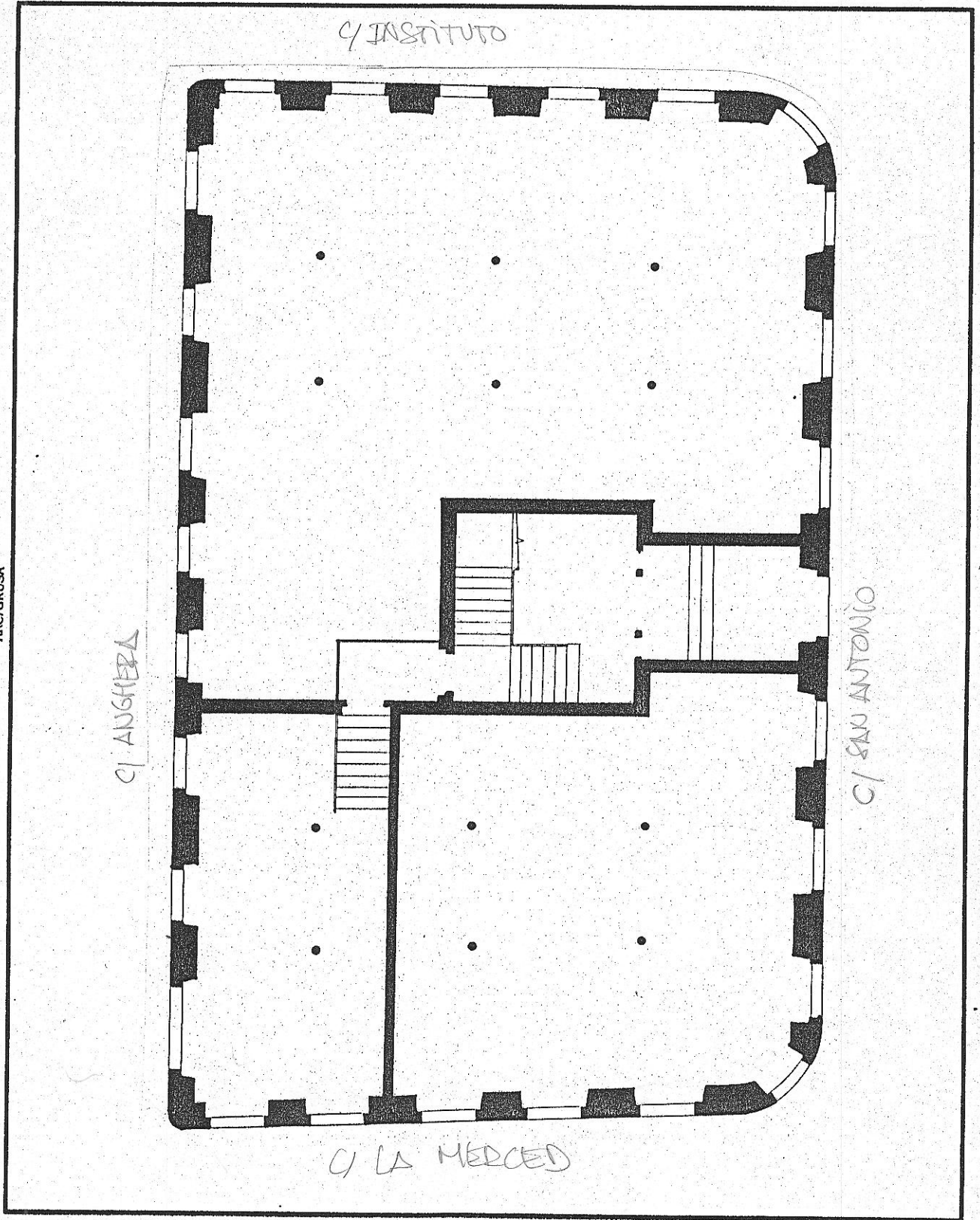
M301

edificio

código del edificio

--	--	--	--	--

ESTADO ACTUAL: PLANTA BAJA



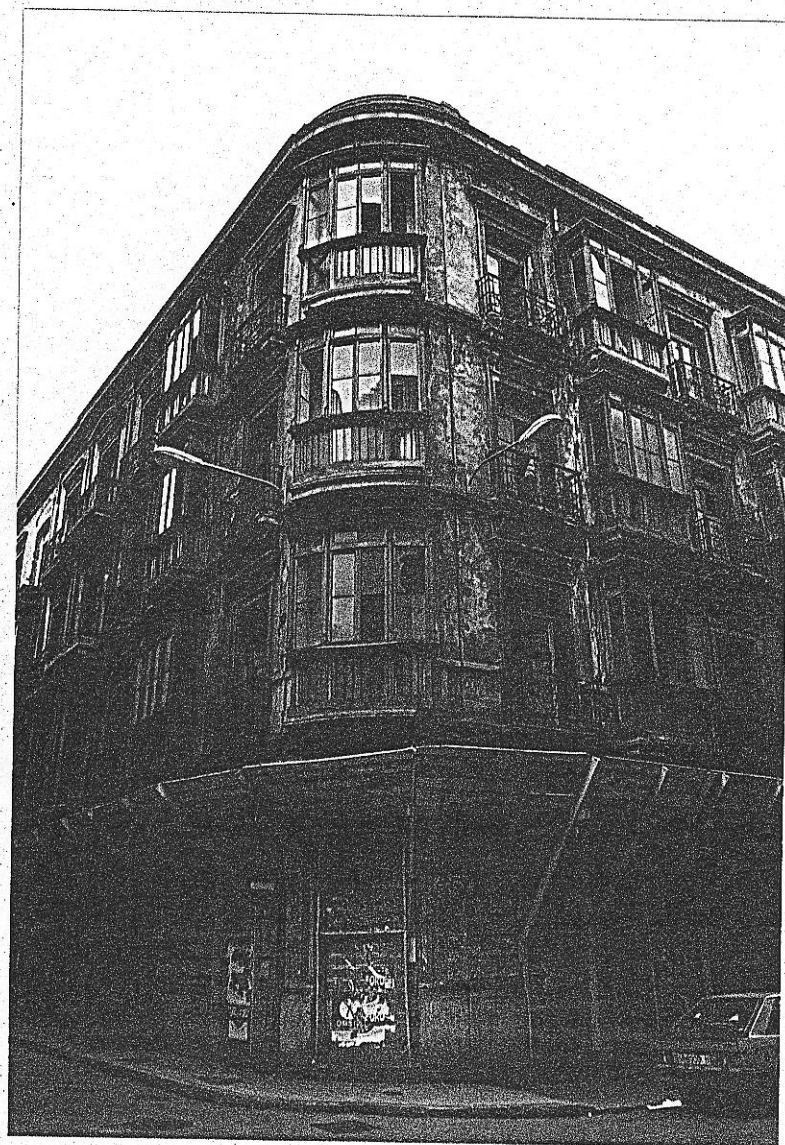
M301

edificio S. ANTONIO, 5

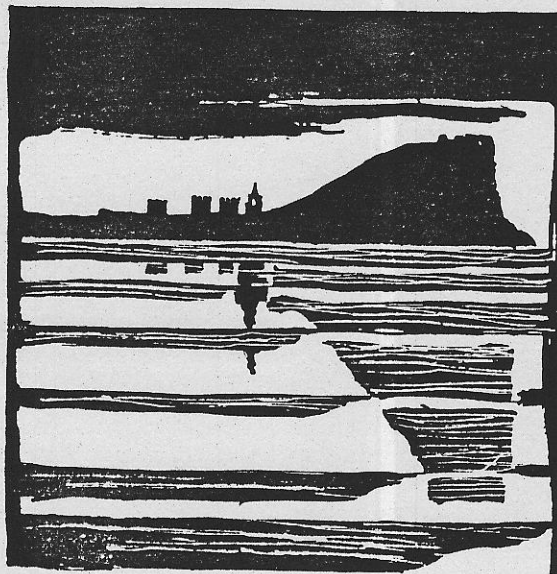
código del edificio

--	--	--	--	--	--

DOCUMENTACION FOTOGRAFICA



AYUNTAMIENTO DE GIJON



Plan Especial  
de Protección y Reforma Interior  
del barrio de Cimadevilla

## FICHAS DE NORMATIVA

MANZANA

EDIFICIO

M3 | |

| |

N.2

M301

código del edificio

--	--	--	--	--

## CALIFICACION Y NORMATIVA DE ACTUACION

CALIFICACION P3

EDIFICIO CON NORMATIVA DE PROTECCION

APLICACION DE LA CALIFICACION

EDIFICIOS CON VALORES ARQUITECTONICOS O HISTORICOS, DE CARACTERISTICAS NO SINGULARES EN EL AMBITO DEL PLAN, CON TIPOLOGIA Y ORGANIZACION INTERIOR ADECUADA AL USO.

TIPOS DE ACTUACIONES GENERALES AUTORIZADAS:

REHABILITACION; REESTRUCTURACION INTERIOR PARCIAL

Se autorizan con carácter general las obras parciales de mantenimiento, reparación y consolidación

OTROS TIPOS DE ACTUACIONES GENERALES AUTORIZADAS:

TIPO DE ACTUACION PREFERENTE

Reestructuración interior mayoritaria o total.

TIPOS DE ACTUACIONES GENERALES EXCLUIDAS:

REESTRUCTURACION INTERIOR TOTAL; AMPLIACION; DEMOLICION Y SUSTITUCION

ELEMENTOS DISCONFORMES FUERA DE ORDENACION

CONDICIONES ESPECIFICAS DE LAS ACTUACIONES EN EL EDIFICIO

La composición de fachada de planta baja se efectuará mediante huecos rectangulares verticales - situados a ejes de los huecos de balcones y miradores de plantas superiores, manteniendo la anchura - de los huecos originarios. El tratamiento de muros será con zócalo existente y enfoscado con despieze idéntico al actual.

CONDICIONES ESPECIFICAS DE USO: Residencial Predominante.